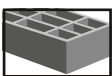
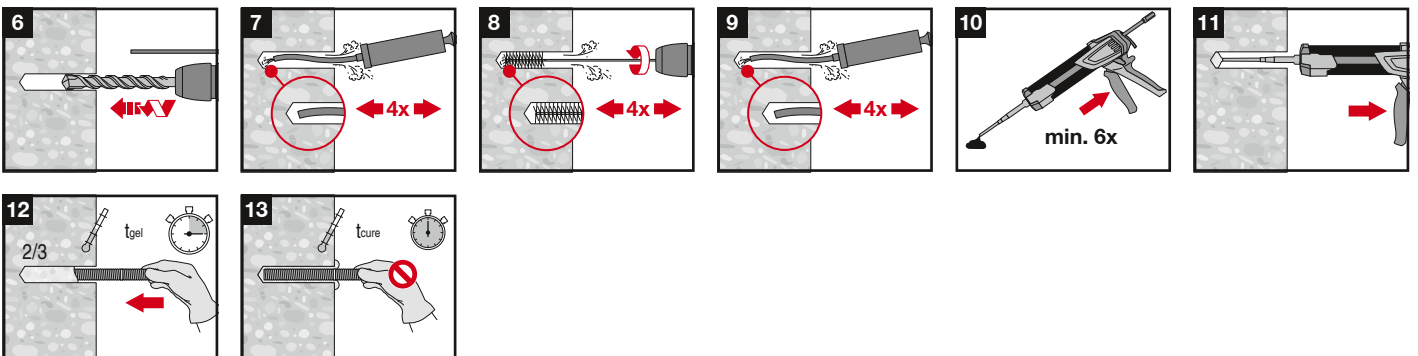
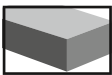
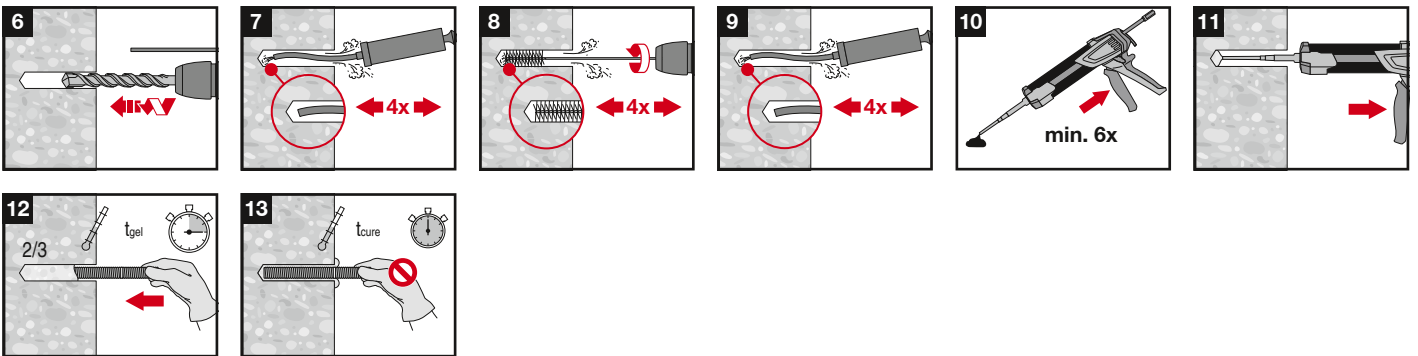
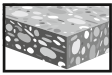
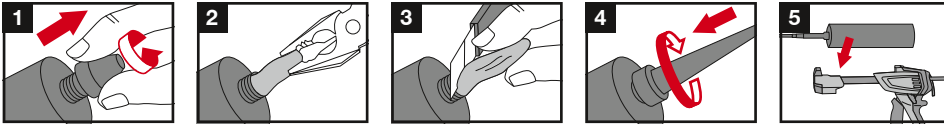
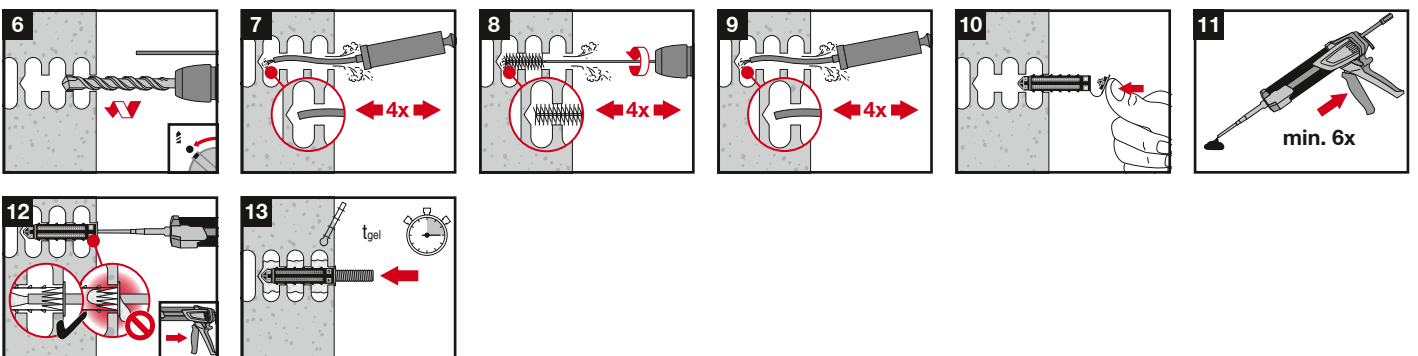


de Publierte Lasten haben nur Geltung bei korrekter Verwendung von Hilti Geräten und Zubehör Siehe www.hilti.group oder die ETA Zulassung.

fr Les charges publiées ne sont valables qu'avec l'utilisation correcte des outils et des accessoires Hilti. Consultez www.hilti.fr ou l'Evaluation Technique Européenne (ETE).



HIT-SC



de Der am Anfang aus dem Mischer austretende Mörtel – Mörtelvorlauf – ist solange zu verwerfen, bis die Mörtelfarbe einheitlich grau ist. Dieser Mörtelvorlauf darf nicht für Befestigungen verwendet werden. Transport- und Lagerbedingungen: +5 °C to 25 °C.

fr Jeter les premières pressions extrudées : faire sortir le mortier jusqu'à ce qu'il soit d'un gris uniforme. Le mortier extrudé sortant du mélangeur lors des premières pressions ne doit pas être utilisé pour la fixation. Après chaque remplacement de l'embout mélangeur, jeter les premières pressions du mortier. Conditions de transport et stockage: +5 °C à 25 °C.

°C	t _{gel}	t _{cure}
0°C	45 Min.	180 Min.
5°C	25 Min.	120 Min.
10°C	15 Min.	100 Min.
20°C	6 Min.	45 Min.
35°C	2 Min.	20 Min.

d ₀ [mm]				
8	10	10	16	HIT-SC
10	12	12	16	16x85
12	14	14	18	16x85
16	18	-	-	-

h ≥ 6d (min. 60 mm)