



ON!Track smart tag AI T380

עברית

1 כתובים על התיעוד




1.1 על אודות תיעוד זה

- קרא את תיעוד זה במלואו לפני השימוש הראשון. רק כך ניתן להבטיח עבודה בטוחה ונטולת תקלות.
- ציית להוראות הבטיחות והאזהרות שבתיעוד זה ולא להצויות על המוצר.
- שמור את הוראות ההפעלה תמיד בצמוד למוצר, והקפד להעביר אותן לאדם שאליו אתה מעביר את המוצר.

1.2 הסבר הסימנים

1.2.1 אזהרות

האזהרות מזהירות מפני סכנות בשימוש במוצר. במדריך זה מופיעות מילות המפתח הבאות בשילוב עם סמלים:

סכנה! מציינת סכנה מיידית, המובילה לפציעות גוף קשות או למוות.	
אזהרה! מציינת סכנה אפשרית שיכולה להוביל לפציעות גוף קשות או למוות.	
זהירות! מציינת מצב שעלול להיות מסוכן ולהוביל לפציעות או לנזקים לרכוש.	


1.2.2 סמלים במסמך זה

הסמלים הבאים מופיעים בתיעוד זה:

קרא את הוראות ההפעלה לפני השימוש	
הנחיות לשימוש ומידע שימושי נוסף	

1.2.3 סמלים באיורים

הסמלים הבאים משמשים באיורים:

מספרים אלה מפנים לאיור המתאים בתחילת חוברת ההוראות.	2
המספרים באיורים משקפים את רצף הפעולות, והם עשויים להיות שונים מרצף הפעולות המצוינות בטקסט.	3
מספרי הפריטים מופיעים באיור סקירה ותואמים את המספרים במקרא בפרק סקירת המוצר .	11
סימן זה נועד לעורר את תשומת לבך המיוחדת בעת השימוש במוצר.	

1.3 פרטי המוצר

המוצרים של **Hilti** מיועדים למשתמש המקצועי, ורק אנשים מורשים, שעברו הכשרה מתאימה, רשאים לתפעל, לתחזק ולתקן אותם. אנשים אלה חייבים ללמוד באופן מיוחד את הסכנות האפשריות. המוצר המתואר והעדרים שלו עלולים להיות מסוכנים כאשר אנשים שלא עברו הכשרה מתאימה משתמשים בהם באופן לא מקצועי או כאשר נעשה בהם שימוש שלא בהתאם לייעוד.

1.4 הצהרת תאימות

אנו מצהירים באחריותנו הבלעדית כי המוצר המתואר כאן תואם את התקנות והתקנים התקפים. בסוף תיעוד זה ישנו צילום של הצהרת התאימות.

התיעוד הטכני שמור כאן:

Hilti Entwicklungsgesellschaft mbH | Zulassung Geräte | Hiltistraße 6 | 86916 Kaufering, DE

2 בטיחות

2.1 הוראות בטיחות כלליות

קרא את כל ההנחיות והוראות הבטיחות.
שמור את כל הוראות הבטיחות וההנחיות לעיון בעתיד.

הוראות בטיחות כלליות

- ◀ אין לכסות לוחיות דגם או תוויות אחרות.
- ◀ אין לכסות פתחים בגוף המכשיר.
- ◀ יש להקפיד שהתווית לא תפריע לתפקוד של מתגים, צגים ונוריות אזהרה.

- ◀ לפני הדבקת ON!Track smart tag יש לוודא שפני השטח עמידים לדבק, כדי למנוע הסרת צבע ותגובה כימית.
- ◀ הרחק מהישג ידם של ילדים.

3 תיאור

3.1 שימוש בהתאם ליעוד

Hilti ON!Track smart tag AI T380 מאפשר לזהות חומרי תפעול בבירור באמצעות אות Bluetooth, אות NFC או ברקוד דו-סמדי. AI T380 שולח לאחר ההפעלה אות רדיו רציף, אשר מאפשר למשתמש במוצר Hilti ON!Track לדעת את המיקום. מציעה אפליקציה ביידת ואפליקציה אינטרנטית כדי לנהל את חומרי התפעול. אי אפשר להחליף את הסוללה של Hilti ON!Track smart tag AI T380.

3.2 מפרט אספקה

20 AI T380 x
1 הוראות הפעלה x

3.3 אביזרים

Hilti מציעה מתאם נוסף כדי לחבר את AI T380 לכבל או לתלות אותו על חפץ כלשהו.

3.4 סימני טקסט ותמונה של ספקים אחרים

המותג **Bluetooth**® והלוגו הם סימנים מסחריים רשומים בבעלות **Bluetooth SIG, Inc**, ו-Hilti משתמשת בהם ברישיון. **Android**™ ו-**Chrome**™ הם סימנים מסחריים של **Google Inc**. **iPhone**® ו-**iOS** הם סימנים מסחריים של **Apple Inc**. כל סימנים המותג האחרים ומילות המותג האחרות המשמשים כאן הם רכושם של בעליהם, גם אם לא צוין במפורש.

4 תנאים

4.1 תנאים

כדי שאפשר יהיה להשתמש בפונקציות של AI T380 דרושה האפליקציה Hilti ON!Track. כדי שאפשר יהיה להשתמש באפליקציה זו דרושים שם משתמש וססמה. להלן דרישות המינימום:

דרישות מערכת

סמרטפון / טאבלט	Android™ 5 (ומעלה) iOS® 10 (ומעלה) תאימות להתקני Bluetooth low energy
Near Field Communication (NFC)	דרוש לצורך הפעלה והשבתה לא נתמך על ידי iPhone®
דפדפן	Internet Explorer או Chrome™

כדי לקבל מידע מפורט יותר על Hilti ON!Track צור בבקשה קשר עם השירות של Hilti או בקר באתר <http://ontrack.hilti.com>.

5 בתונים טכניים

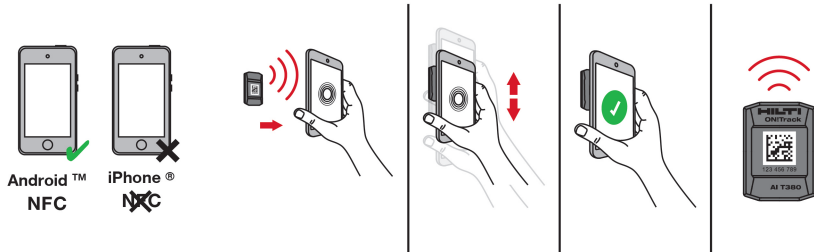
5.1 בתונים טכניים

דירוג הגנה	IP 67
מידות	38 מ"מ X 28 מ"מ X 11 מ"מ (1.5") 0.4" X 1.1" X
טמפרטורת עבודה	65 °C ... -20 °C (149 °F ... -4 °F)
טמפרטורת אחסון	80 °C ... -25 °C (176 °F ... -13 °F)
סוללה (אינה ניתנת להחלפה)	סוללת כפתור CR2032
משך פעולה (בטמפרטורת החדר)	3 שנים
תקן תקשורת	Bluetooth® 4.0

30 מ' (98 רגל - 10 אינץ')	טווח אות (מושפע מאוד מתנאי הסביבה)
5 שנייה	מרווח אות
2,402 מגה הרץ ... 2,480 מגה הרץ	תדר
3.20 מילי ואט	הספק שידור מקסימלי

6 תפעול

6.1 הפעלה



1. הפעל את אפליקציית Hilti ON!Track ובחר בתפריט הפעלה.

i ההפעלה אפשרית רק עם התקן Android תומך NFC. וצריך ראשית להפעיל אותו. מסופקות כשהן כבויים, וצריך ראשית להפעיל אותן.

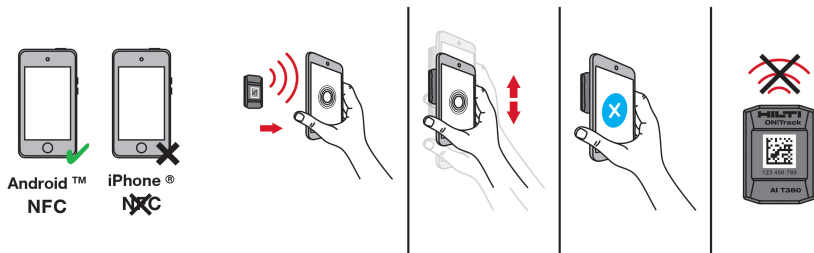
2. לצורך ההפעלה החזק את את Hilti ON!Track smart tag בצמוד לגב הסמרטפון שלך, כך שיהיה מגע ביניהם.

3. העבר את את Hilti ON!Track smart tag על גב הסמרטפון שלך כדי למצוא את אנטנת NFC.

i המיקום של אנטנת ה-NFC משתנה בין דגמי הסמרטפון השונים. העבר את את Hilti ON!Track smart tag על פני גב הסמרטפון שלך כדי למצוא את המיקום הנכון להפעלה.

4. ברגע ש-Hilti ON!Track smart tag מופעלת, יתקבל אישור בסמרטפון.

6.2 השבתה



1. הפעל את אפליקציית Hilti ON!Track ובחר בתפריט השבתה.

i ההשבתה אפשרית רק עם התקן Android תומך NFC.

2. לצורך ההשבתה החזק את את Hilti ON!Track smart tag בצמוד לגב הסמרטפון שלך, כך שיהיה מגע ביניהם.

3. העבר את ON!Track smart tag על גב הסמרטפון שלך כדי למצוא את אנטנת NFC.

המיקום של אנטנת ה-NFC משתנה בין דגמי הסמרטפון השונים. העבר את ON!Track smart tag על פני גב הסמרטפון שלך כדי למצוא את המיקום הנכון להשבתה.

4. ברגע ש-ON!Track smart tag מושבתת, יתקבל אישור בסמרטפון.

7 הובלה

השבת את Hilti ON!Track smart tag AI T380 לפני הובלה ברכב.

לפני טיסה יש לשים לב להגבלות השימוש במכשירים אלקטרוניים אישיים ו-Bluetooth של חברת התעופה שבה אתה טס.

8 RoHS (תקנה להגבלת השימוש בחומרים מסוכנים)

בקישור הבא תמצא את טבלת החומרים המסוכנים: qr.hilti.com/r7068430. קישור לטבלת RoHS תמצא בסוף תיעוד זה, בצורת קוד QR.

9 סילוק

Hilti ON!Track smart tag AI T380 מכיל סוללה. אין להשליך את Hilti ON!Track smart tag AI T380 לפסולת הביתית, אלא בהתאם לדרישות החוק.

10 אחריות יצרן

◀ אם יש לך שאלות בנושא תנאי האחריות, פנה למשווק Hilti הקרוב אליך.

11 הערת FCC (תקנה בארה"ב) / הערת IC (תקנה בקנדה)

מכשיר זה שמר בבדיקות על ערכי הגבול המוכתבים בחלק 15 של תקנות ה-FCC למכשירים דיגיטליים מדרג B. ערכי גבול אלה נועדו לספק הגנה טובה מפני קרינה מפריעה בעת עבודה באזורי מגורים. מכשירים מסוג זה יוצרים ומקרינים תדרים גבוהים ומשתמשים בתדרים גבוהים. לפיכך אם מתקנים אותם או משתמשים בהם שלא בהתאם להנחיות הם יכולים לגרום להפרעות בקליטת גלי רדיו.

אולם לא ניתן להבטיח כי במצבים מסוימים לא יתרחשו הפרעות בכל זאת. אם מכשיר זה גורם להפרעות בקליטת רדיו או טלוויזיה (כדי לזהות שזו אכן הבעיה, ניתן לכבות ולהפעיל את המכשיר מחדש), יש לפתור את הבעיה בעזרת האמצעים הבאים:

- כוונן את האנטנה מחדש או הזז אותה למקום אחר.
- הגדל את המרחק בין המכשיר למקלט.
- חבר את המכשיר לשקע של מעגל חשמלי שונה מזה של המקלט.
- פנה לעזרת משווק המכשיר או לעזרת טכנאי רדיו וטלוויזיה.

שינויים שלא אושרו במפורש על ידי Hilti עלולים להגביל את הזכות של המשתמש להפעיל את המכשיר.

התק זה תואם את הנדרש בסעיף 15 של תקנות ה-FCC ואת RSS-210 של ה-ISED. לצורך ההפעלה יש לעמוד בשני התנאים הבאים:

- מכשיר זה אינו רשאי ליצור קרינה מזיקה.
- המכשיר חייב לקלוט את כל הקרינה, כולל קרינה הנגרמת מפעולות בלתי רצויות.



Hilti Aktiengesellschaft
Feldkircherstraße 100
9494 Schaan | Liechtenstein

AI T380 (01)

[2017]

2014/53/EU

EN ISO 12100

2011/65/EU

EN 60950-1:2006 + A11:2009 +
A1:2010 + A12:2011 + AC:2011 +
A2:2013

EN 301 489-1 V2.2.0 (Draft)

EN 301 489-3 V2.1.1 (Final Draft)

EN 301 489-17 V3.2.0 (Draft)

EN 300 328 V2.1.1

EN 300 330 V2.1.1

EN 62479:2010

Schaan, 12/2017

Paolo Luccini

Head of BA Quality and
Process-Management
BA Electric Tools & Accessories

Thomas Hillbrand

Head of BU Measuring Systems
BU Measuring Systems





Hilti Corporation
LI-9494 Schaan
Tel.: +423 234 21 11
Fax: +423 234 29 65
www.hilti.group



2164701



Hilti Connect



2182310