

# HILTI

**Smart Label**

**AI L2**

**AI L5**

Lietuvių





## 1 Sauga

### 1.1 Bendrieji saugos nurodymai

#### Perskaitykite visus saugos nurodymus ir instrukcijas.

Išsaugokite visus saugos nurodymus ir instrukcijas, kad galėtumėte į juos pažvelgti ateityje.

#### Bendrieji saugos nurodymai

- ▶ Neuždengti kitų firminių duomenų lentelių ir kitų etikečių.
- ▶ Neuždengti korpuse esančių angų.
- ▶ Nepabloginti jungiklių, ekranų ir įspėjančiųjų lempučių veikimo.
- ▶ Kad būtų išvengta dažų atsiskuoksniavimo ir cheminių reakcijų, prieš klijuojant lipduką, reikia patikrinti klijų suderinamumą su daikto paviršiumi.
- ▶ Laikyti vaikams nepasiekiamoje vietoje.
- ▶ Kad etiketė priliptų geriau, rekomenduojama naudoti papildomą adhezinę medžiagą (Primer).
- ▶ Jeigu naudosite kitų gamintojų papildomus produktus – valiklius ar sukibimą gerinančias medžiagas (Primer), atkreipkite dėmesį į jų vartojimo instrukcijas.
- ▶ Sandėliavimo trukmė 2 metai nuo pagaminimo datos (žr. pakuotę).

## 2 Aprašymas

### 2.1 Naudojimas pagal paskirtį

Smart Label (išmaniosios etiketės) yra skirtos gamybos priemonėms ženklinti unikaliu identifikaciniu numeriu, kurį galima naudoti **Hilti** gamybos priemonių valdymo sistemoje ONITrack.

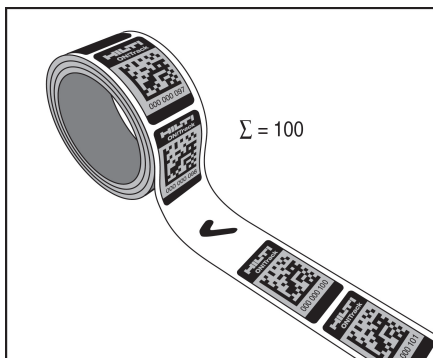
## 3 Techniniai duomenys

### 3.1 Techniniai duomenys

Naudojimo ir laikymo temperatūra	-20 °C ... 45 °C (-4 °F ... 113 °F)
Paviršiaus temperatūra klijuojant	21 °C ... 38 °C (70 °F ... 100 °F)

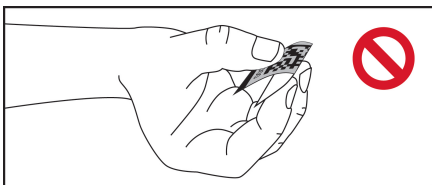
## 4 Vartojimo nurodymai

### 4.1 Tarpai numeracijoje



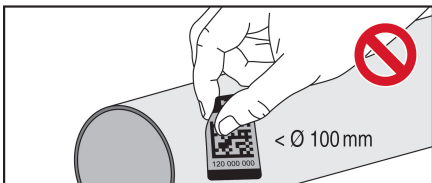
Tarpai numeracijoje atsiranda dėl kokybės kontrolės. Kiekvienoje pakuotėje yra 100 vnt. Smart Label.

#### 4.2 Nelankstyti



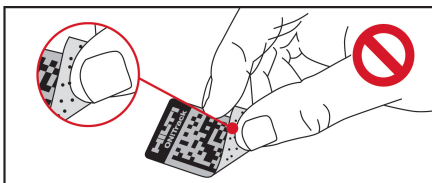
Smart Label nelankstykite ir neužlenkite.

#### 4.3 Didelio spindulio paviršiai



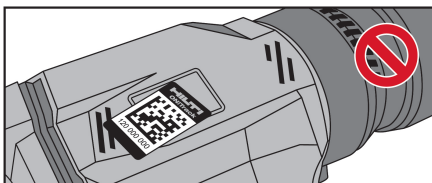
Smart Label neklijuokite ant paviršių, kurių skersmuo yra mažesnis kaip 100 mm (3.94").

#### 4.4 Lipniojo paviršiaus neliesiti



Nuimdami nuo ritinėlio, Smart Label lipniojo paviršiaus nelieskite ir neužterškite.

#### 4.5 Vietos Smart Label klijuoti

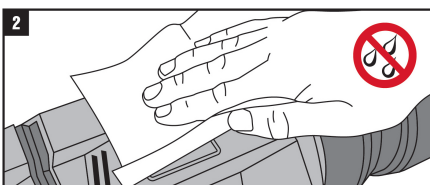


Smart Label klijuokite tik apsaugotose vietose.

Atkreipkite dėmesį, kad Smart Label negalima klijuoti virš / ant braunų.

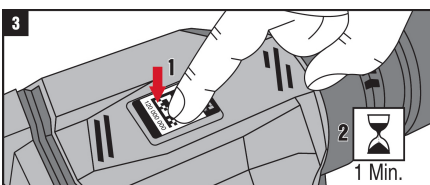
## 5 Klijavimas

### 5.1 Paviršiaus valymas



Prieš klijuodami Smart Label, nuo daikto paviršiaus gerai nuvalykite nešvarumus, ypač alyvą ir tepalą. Rekomenduojama naudoti tinkamą valymo priemonę ir plaušų neturinčią valymo šluostę. Daikto paviršių gerai išdžiovinkite, kad sukibimas būtų optimalus.

### 5.2 Spaudimas klijuojant



Smart Label tolygia jėga spauskite piršto pagalvėle arba ritinėliu. Didesnis spaudimas gerina Smart Label sukibimą.

Priklijavę Smart Label, palaukite vieną minutę ir tik tada naudokite gamybos priemonę.

## 6 Gamintojo teikiama garantija

- Kilus klausimų dėl garantijos sąlygų, kreipkitės į vietinį **Hilti** partnerį.







Hilti Corporation

LI-9494 Schaan

Tel.: +423/234 21 11

Fax: +423/234 29 65

[www.hilti.com](http://www.hilti.com)

Hilti = registered trademark of Hilti Corp., Schaan



2153800

20170314