

HILTI

Smart Label

AI L2

AI L5

Türkçe



1 Güvenlik

1.1 Genel güvenlik uyarıları

Tüm güvenlik uyarılarını ve talimatlarını okuyunuz.

Tüm güvenlik uyarılarını ve kullanım talimatlarını muhafaza ediniz.

Genel güvenlik uyarıları

- ▶ Tıp plakalarının veya diğer etiketlerin üzerini örtmeyiniz.
- ▶ Gövde deliklerini kapatmayınız.
- ▶ Şalterlerin, ekranların ve uyarı lambalarının fonksiyonlarını etkilemeyiniz.
- ▶ Boya atmalarının ve kimyasal reaksiyonların önlenmesi için etiket yerleştirilmeden önce yapışkanın zemine uygun olup olmadığını kontrol ediniz.
- ▶ Çocuklardan uzak tutunuz.
- ▶ Etiket yapışkanlığını arttırmak için ilave bir astar boya kullanılması önerilir.
- ▶ Üçüncü hizmet sağlayıcıların ilave ürünlerini kullanacaksanız örneğin temizleme maddeleri veya yapışkanlar (astar boya), bunların talimatlarına dikkat ediniz.
- ▶ Depolama süresi üretim tarihinden itibaren 2 yıldır (bkz. Ambalaj).

2 Tanımlama

2.1 Usulüne uygun kullanım

Smart Label etiketler benzersiz bir tanım numarasına sahip işletim maddelerinin Hilti işletim maddesi yönetim sisteminde ON!Track tanımlanması amacıyla tasarlanmıştır.

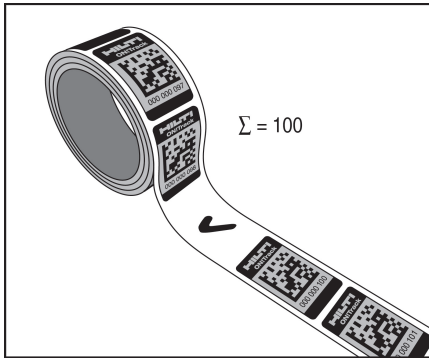
3 Teknik veriler

3.1 Teknik veriler

Kullanım ve depolama sıcaklığı	-20 °C ... 45 °C (-4 °F ... 113 °F)
Yerleştirme sırasındaki yüzey sıcaklığı	21 °C ... 38 °C (70 °F ... 100 °F)

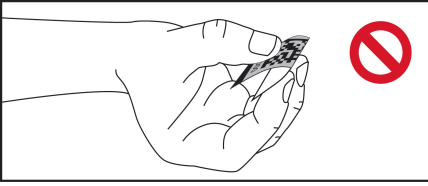
4 Kullanım talimatları

4.1 Numara sırasına göre boşluklar



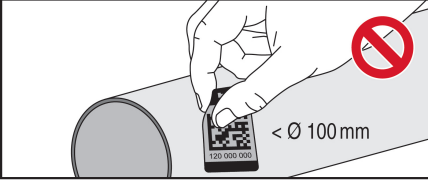
Kalite kontrolleri sırasında numara sırasına göre boşluklar oluşur. Bir paket içinde 100 Smart Label bulunur.

4.2 Bükülmesi



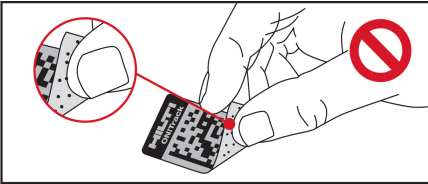
Smart Label'i bükmeyiniz.

4.3 Büyük yarıçaplı yüzeyler



Smart Label'i, çapı 100 mm'den (3.94") küçük olan yüzeylere yapıştırmayınız.

4.4 Yapışkan yüzeye temas edilmemesi



Rulosunu açtıktan sonra Smart Label'in yapışkan yüzeyine temas etmeyiniz veya kirlitemeyiniz.

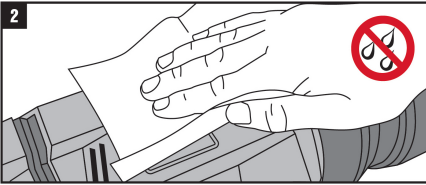
4.5 Smart Label için yerleştirme konumları



Smart Label'i sadece desteklenen yerlere yapıştırınız.
Smart Label kenarlarının dışarı kıvrılmasına dikkat ediniz.

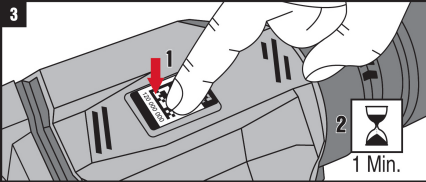
5 Yerleřtirilmesi

5.1 Zeminin temizlenmesi



Smart Label'i yapıştırmadan önce yapıştırmaya zeminini kirlere ve özellikle yağ ile gresten arındırınız. Uygun bir temizleme maddesinin ve tüy bırakmayan bir temizleme bezinin kullanılması önerilir. Optimum bir yapışmanın sağlanması için zemini iyice kurulayınız.

5.2 Yerleřtirme basıncı



Smart Label'i avucunuzun iiyle veya bir makara yardımıyla eřit oranda basın uygulayarak bastırınız. Yüksek basın uygulanması Smart Label'in tutunma gcn artırır.

Smart Label'i yerleřtirdikten sonra, iřletim maddesini kullanmadan nce bir dakika bekleyiniz.

6 retici garantisi

- Garanti kořullarına iliřkin sorularınız iin ltfen yerel **Hilti** iř ortaėınıza bařvurunuz.



Hilti Corporation

LI-9494 Schaan

Tel.: +423/234 21 11

Fax: +423/234 29 65

www.hilti.com

Hilti = registered trademark of Hilti Corp., Schaan

Printed: 15.03.2017 | Doc-Nr: PUB / 5338034 / 000 / 00



2153800

20170314